

# OptiPlex 3046 Mini Tower

## Quick Start Guide

Snelstartgids

Skrócona instrukcja uruchomienia

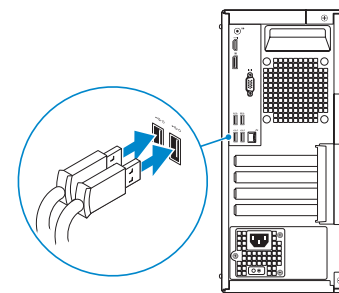
Ghid de pornire rapidă

Stručná úvodná príručka



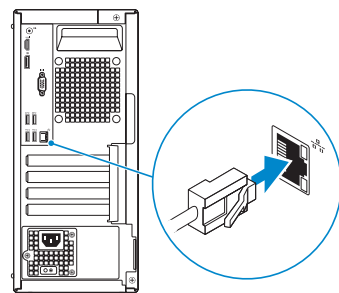
### 1 Connect the keyboard and mouse

Sluit het toetsenbord en de muis aan  
Podłącz klawiaturę i mysz  
Conectați tastatura și mouse-ul  
Priklučite tipkovnico in miško



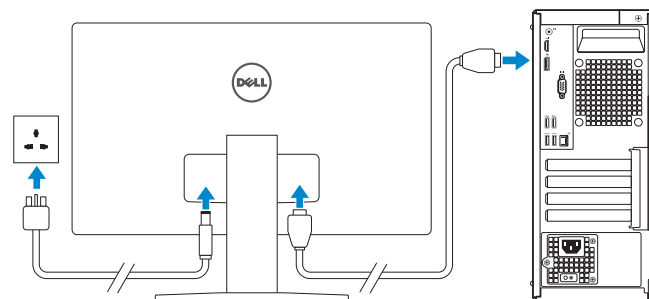
### 2 Connect the network cable — optional

Sluit de netwerkkabel aan (optioneel)  
Podłącz kabel sieciowy (opcjonalnie)  
Conectați cablul de rețea, opțional  
Priklučite omrežni kabel — dodatna možnost



### 3 Connect the display

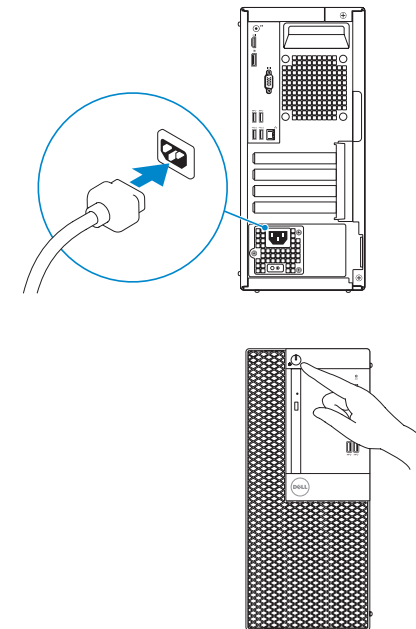
Sluit het beeldscherm aan  
Podłącz monitor  
Conectați afișajul  
Priklučite zaslon



- NOTE:** If you ordered your computer with a discrete graphics card, connect the display to the discrete graphics card.
- N.B.:** Als u uw computer inclusief een discrete grafische kaart heeft gekocht, sluit u het beeldscherm aan op de discrete grafische kaart.
- UWAGA:** Jeśli z komputerem zamówiono autonomiczną kartę graficzną, monitor należy podłączyć do złącza w tej karcie.
- NOTĀ:** Dacă ați comandat computerul cu o placă grafică separată, conectați afișajul la conectorul de pe placa grafică separată.
- POZNÁMKA:** Če ste kupili počítač s ločeno grafično kartico, zaslon priklopite v priključek na ločeni grafični kartici.

### 4 Connect the power cable and press the power button

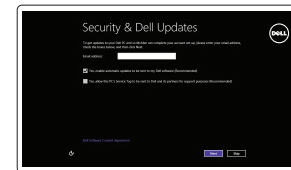
Sluit de stroomkabel aan en druk op de aan-uitknop  
Podłącz kabel zasilania i naciśnij przycisk zasilania  
Conectați cablul de alimentare și apăsați pe butonul de alimentare  
Priklučite napajalni kabel in pritisnite gumb za vklop



### 5 Finish operating system setup

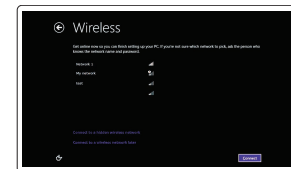
Voltooi de installatie van het besturingssysteem  
Skonfiguruj system operacyjny  
Finalizați configurarea sistemului de operare  
Končajte namestittev operacijskega sistema

#### Windows 8.1



#### Enable security and updates

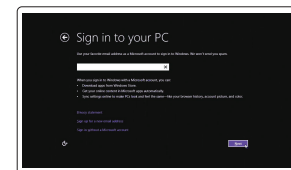
Schakel de beveiliging en updates in  
Włącz zabezpieczenia i aktualizacje  
Activați securitatea și actualizările  
Omogočite varnost in posodobitve



#### Connect to your network

Maak verbinding met uw netwerk  
Nawiąż połączenie z siecią  
Conectați-vă la rețea  
Povežite računalnik z omrežjem

- NOTE:** If you are connecting to a secured wireless network, enter the password for the wireless network access when prompted.
- N.B.:** Als u verbinding maakt met een beveiligd draadloos netwerk, vul dan het wachtwoord voor het netwerk in wanneer daar om gevraagd wordt.
- UWAGA:** Jeśli nawiązujesz połączenie z zabezpieczoną siecią bezprzewodową, wprowadź hasło dostępu do sieci po wyświetleniu monitu.
- NOTĀ:** Dacă vă conectați la o rețea wireless securizată, introduceți parola pentru acces la rețeaua wireless când vi se solicită.
- POZNÁMKA:** Če se povezuje v zaščiteno brezžično omrežje, ob pozivu vnesite geslo za dostop do brezžičnega omrežja.



#### Sign in to your Microsoft account or create a local account

Meld u aan bij uw Microsoft-account of maak een lokale account aan  
Zaloguj się do konta Microsoft albo utwórz konto lokalne  
Conectați-vă la contul Microsoft sau creați un cont local  
Vpišite se v račun Microsoft ali ustvarite lokalni račun

**Product support and manuals**  
Productondersteuning en handleidingen  
Pomoc techniczna i podręczniki  
Manuale și asistență pentru produse  
Podpora in navodila za izdelke

[Dell.com/support](http://Dell.com/support)  
[Dell.com/support/manuals](http://Dell.com/support/manuals)  
[Dell.com/support/windows](http://Dell.com/support/windows)  
[Dell.com/support/linux](http://Dell.com/support/linux)

**Contact Dell**  
Neem contact op met Dell | Kontakt z firmą Dell  
Contactați Dell | Stik z družbo Dell

[Dell.com/contactdell](http://Dell.com/contactdell)

**Regulatory and safety**  
Regelgeving en veiligheid | Przepisy i bezpieczeństwo  
Reglementări și siguranță | Zakonski predpisi in varnost

[Dell.com/regulatory\\_compliance](http://Dell.com/regulatory_compliance)

**Regulatory model**  
Wettelijk model | Model  
Model de reglementare | Regulatorni model

D18M

**Regulatory type**  
Wettelijk type | Typ  
Tip de reglementare | Regulatorna vrsta

D18M002

**Computer model**  
Computermodel | Model komputera  
Modelul computerului | Model računalnika

OptiPlex 3046 MT

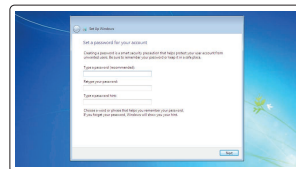


0J7M2JA00

© 2016 Dell Inc.  
© 2016 Microsoft Corporation.  
© 2016 Canonical Ltd.

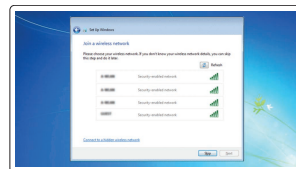
Printed in China.  
2016-04

## Windows 7



### Set up password for Windows

Stel wachtwoord voor Windows in  
Ustaw hasło systemu Windows  
Configurați o parolă pentru Windows  
Določite geslo za Windows



### Connect to your network

Maak verbinding met uw netwerk  
Nawiąż połączenie z siecią  
Conectați-vă la rețea  
Povežite računalnik z omrežjem

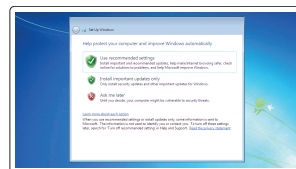
**NOTE: If you are connecting to a secured wireless network, enter the password for the wireless network access when prompted.**

**N.B.:** Als u verbinding maakt met een beveiligd draadloos netwerk, vul dan het wachtwoord voor het netwerk in wanneer daar om gevraagd wordt.

**UWAGA:** Jeśli nawiązujesz połączenie z zabezpieczoną siecią bezprzewodową, wprowadź hasło dostępu do sieci po wyświetleniu monitu.

**NOTĂ:** Dacă vă conectați la o rețea wireless securizată, introduceți parola pentru acces la rețeaua wireless când vi se solicită.

**POZNÁMKA:** Če se povežete v zaščiteno brezžično omrežje, ob pozivu vnesite geslo za dostop do brezžičnega omrežja.



### Protect your computer

Beveilig de computer  
Zabezpeč komputer  
Protejați-vă computerul  
Zaščitite svoj računalnik

## Ubuntu

### Follow the instructions on the screen to finish setup.

Volg de instructies op het scherm om de setup te voltooien.

Postępuj zgodnie z instrukcjami wyświetlanymi na ekranie, aby ukończyć proces konfiguracji.

Urmați instrucțiunile de pe ecran pentru a finaliza configurarea.

Sledite navodilom na zaslону in zaključite namestitvev.

## Locate Dell apps in Windows 8.1

Zoek naar Dell-apps in Windows 8.1

Odszukaj aplikacje Dell w systemie Windows 8.1

Localizați aplicațiile Dell în Windows 8.1

Poiščite lokacije aplikacij Dell v Windows 8.1



### Register My Device

#### Register your computer

Registree de computer | Zarejestruj komputer  
Înregistrați-vă computerul | Registrirajte svoj računalnik



### Dell Backup and Recovery

#### Backup, recover, repair, or restore your computer

Maak een back-up van de computer en herstel of repareer uw computer  
Utwórz kopię zapasową, napraw lub przywróć komputer  
Realizați backup, recuperareți, reparați sau restaurați computerul  
Varnostno kopirajte, obnovite, popravite ali ponastavite računalnik



### Dell Data Protection | Protected Workspace

#### Protect your computer and data from advanced malware attacks

Bescherm uw computer en gegevens tegen geavanceerde malwareaanvallen

Chron komputer i dane przed zaawansowanymi atakami  
Protejați-vă computerul și datele împotriva atacurilor software-ului rău intenționat avansat

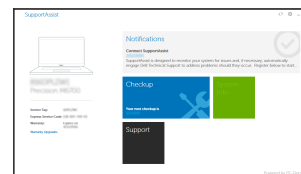
Zaščitite svoj računalnik in podatke pred naprednimi napadi zlonamerne programske opreme



### Dell SupportAssist

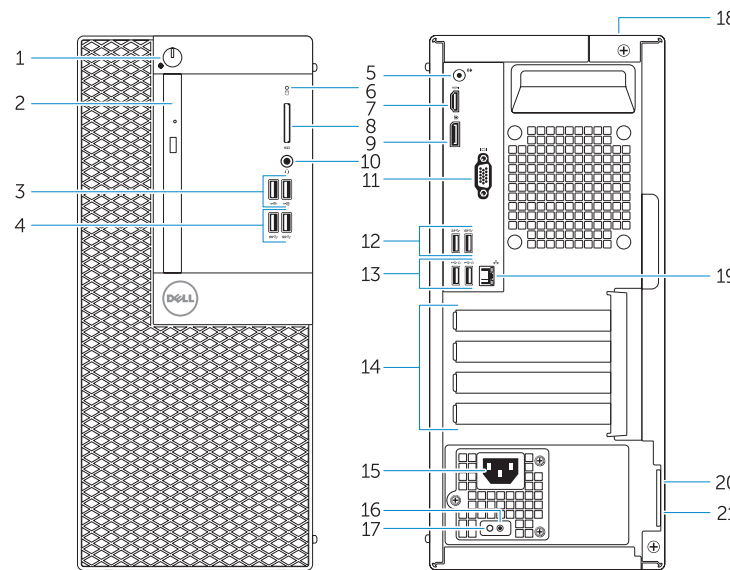
#### Check and update your computer

Controleer de computer en werk deze bij  
Wyszukaj i zainstaluj aktualizacje komputera  
Verificați și actualizați computerul  
Preverite in posodobite svoj računalnik



## Features

Kenmerken | Funkcje | Caracteristici | Funkcije



1. Power button/Power light
2. Optical-drive bay
3. USB 2.0 connectors
4. USB 3.0 connectors
5. Line-out connector
6. Hard-drive activity light
7. HDMI connector
8. Memory card reader (optional)
9. DisplayPort connector
10. Headphone connector
11. VGA connector (optional)
12. USB 3.0 connectors
13. USB 2.0 connectors (Supports Smart Power On)

1. Aan-uitknop/stroomlampje
2. Compartiment optisch station
3. USB 2.0-connectoren
4. USB 3.0-connectoren
5. Lijnuitgang
6. Activiteitenlampje harde schijf
7. HDMI-connector
8. Geheugenkaartlezer (optioneel)
9. DisplayPort-connector
10. Hoofdtelefoonconnector
11. VGA-connector (optioneel)
12. USB 3.0-connectoren
13. USB 2.0-connectoren (ondersteunt Smart Power On)

14. Expansion-card slots
15. Power connector
16. Power-supply diagnostic button
17. Power-supply diagnostic light
18. Cable-cover lock slot
19. Network connector
20. Security-cable slot
21. Padlock ring

14. Uitbreidingskaartsleuven
15. Voedingskabelconnector
16. Diagnostische knop voeding
17. Diagnostisch lampje voeding
18. Sleuf voor vergrendeling van kabelafdekplaatje
19. Netwerconnector
20. Sleuf voor beveiligingskabel
21. Beugel voor hangslot

1. Przycisk zasilania/Lampka zasilania
2. Wnęka napędu dysków optycznych
3. Złącza USB 2.0
4. Złącza USB 3.0
5. Złącze wyjścia liniowego
6. Lampka aktywności dysku twardego
7. Złącze HDMI
8. Czytnik kart pamięci (opcjonalny)
9. Złącze DisplayPort
10. Złącze słuchawek
11. Złącze VGA (opcjonalne)
12. Złącza USB 3.0
13. Złącza USB 2.0 (Obsługuje tryb Smart Power On)

1. Buton de alimentare/Indicator luminos de alimentare
2. Compartiment pentru unitatea optică
3. Conectori USB 2.0
4. Conectori USB 3.0
5. Conector linie ieșire
6. Indicator luminos de activitate a hard diskului
7. Conector HDMI
8. Cititor de cartele de memorie (opțional)
9. Conector DisplayPort
10. Conector pentru căști
11. Conector VGA (opțional)

14. Gniazda kart rozszerzeń
15. Złącze zasilania
16. Przycisk diagnostyki zasilacza
17. Lampka diagnostyczna zasilacza
18. Gniazdo blokady ostony przewodu
19. Złącze sieciowe
20. Gniazdo linki antykradzieżowej
21. Ucho kłódk

12. Conectori USB 3.0
13. Conectori USB 2.0 (acceptă pornirea inteligentă)
14. Sloturi cartele de extensie
15. Conector de alimentare
16. Buton de diagnosticare pentru sursa de alimentare
17. Indicator luminos de diagnosticare pentru sursa de alimentare
18. Slot de blocare a capacului cablului
19. Conector rețea
20. Slot pentru cablu de securitate
21. Inel de lacăt

1. Gumb za vklop/izklop, lučka za vklop
2. Ležišče za optični pogon
3. Priključki USB 2.0
4. Priključki USB 3.0
5. Izhodni priključek
6. Lučka dejavnosti trdega diska
7. Priključek HDMI
8. Bralnik pametnih kartic (dodatna možnost)
9. Priključek DisplayPort
10. Priključek za slušalke
11. Priključek VGA (dodatna možnost)
12. Priključki USB 3.0

**NOTE:** An upgrade from Windows 7 32-bit to Windows 10 will require a manual installation of the system drivers. To download Windows 10 and the latest drivers, visit [Dell.com/support](http://Dell.com/support) and enter the service tag of your system. For any questions related to upgrading to Windows 10, see <http://windows.microsoft.com/en-us/windows-10/upgrade-to-windows-10-faq>.

**N.B.:** Voor een upgrade van Windows 7 32-bits naar Windows 10 is handmatige installatie van de systeemstuurprogramma's vereist. Ga naar [Dell.com/support](http://Dell.com/support) om Windows 10 en de nieuwste stuurprogramma's te downloaden en voer de servicetag van uw systeem in. Raadpleeg <http://windows.microsoft.com/en-us/windows-10/upgrade-to-windows-10-faq> wanneer u vragen hebt over de upgrade naar Windows 10.

**UWAGA:** Uaktualnienie 32-bitowej wersji systemu Windows 7 do systemu Windows 10 wymaga ręcznego zainstalowania sterowników systemowych. Aby pobrać system Windows 10 i najnowsze sterowniki, przejdź do strony [Dell.com/support](http://Dell.com/support) i wprowadź kod serwisowy (Service Tag) Twojego systemu. Informacje dotyczące aktualizacji do systemu Windows 10 znajdują się pod adresem <http://windows.microsoft.com/en-us/windows-10/upgrade-to-windows-10-faq>.

**NOTĂ:** Un upgrade de la Windows 7 pe 32 de biți la Windows 10 va necesita instalarea manuală a driverelor de sistem. Pentru a descărca Windows 10 și cele mai recente drivere, vizitați [Dell.com/support](http://Dell.com/support) și introduceți eticheta de service a sistemului. Pentru întrebări legate de upgrade-ul la Windows 10, consultați <http://windows.microsoft.com/en-us/windows-10/upgrade-to-windows-10-faq>.

**OPOMBA:** Nadgradnja 32-bitnega sistema Windows 7 na Windows 10 bo zahtevala ročno namestitev sistemskih gonilnikov. Če želite prenesti Windows 10 in najnovejše gonilnike, obiščite [Dell.com/support](http://Dell.com/support) in vnesite servisno oznako svojega sistema. Če imate kakršna koli vprašanja glede nadgradnje na Windows 10, glejte <http://windows.microsoft.com/en-us/windows-10/upgrade-to-windows-10-faq>.

13. Priključki USB 2.0 (podpira pametni vklop)
14. Reži za razširitveni kartici
15. Priključek za napajanje
16. Diagnostični gumb za napajanje
17. Diagnostična lučka napajanja
18. Reža za zaklep pokrova kabla
19. Omrežni priključek
20. Reža za varnostni kabel
21. Obroček ključavnice